

“พลิกโฉมประเทศไทย ก้าวไปด้วยกัน”



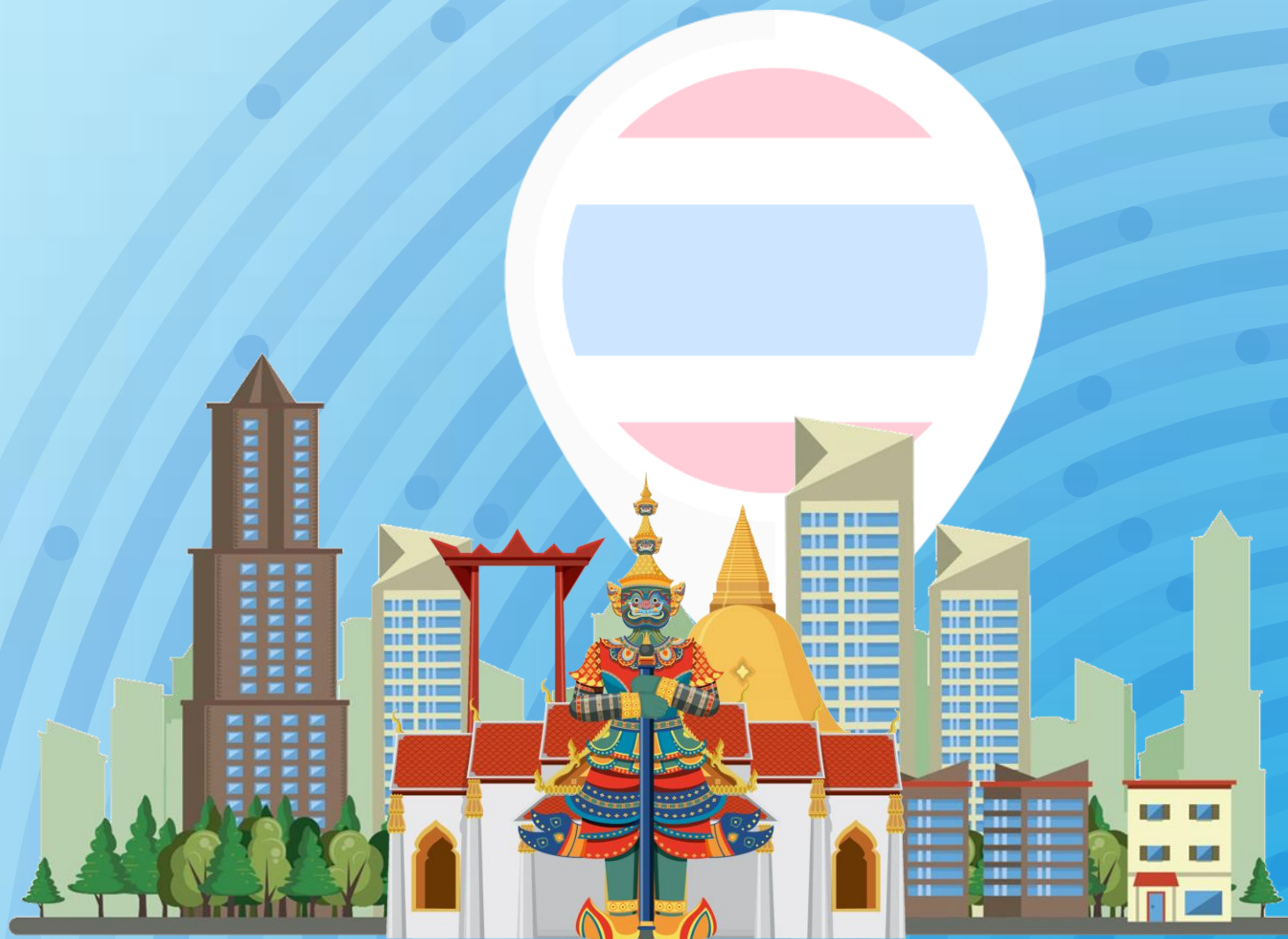
ดนูชา พิษยนันท์

เลขาธิการสภาพัฒนาการเศรษฐกิจและสังคมแห่งชาติ



1. ทิศทาง ประเทศไทย

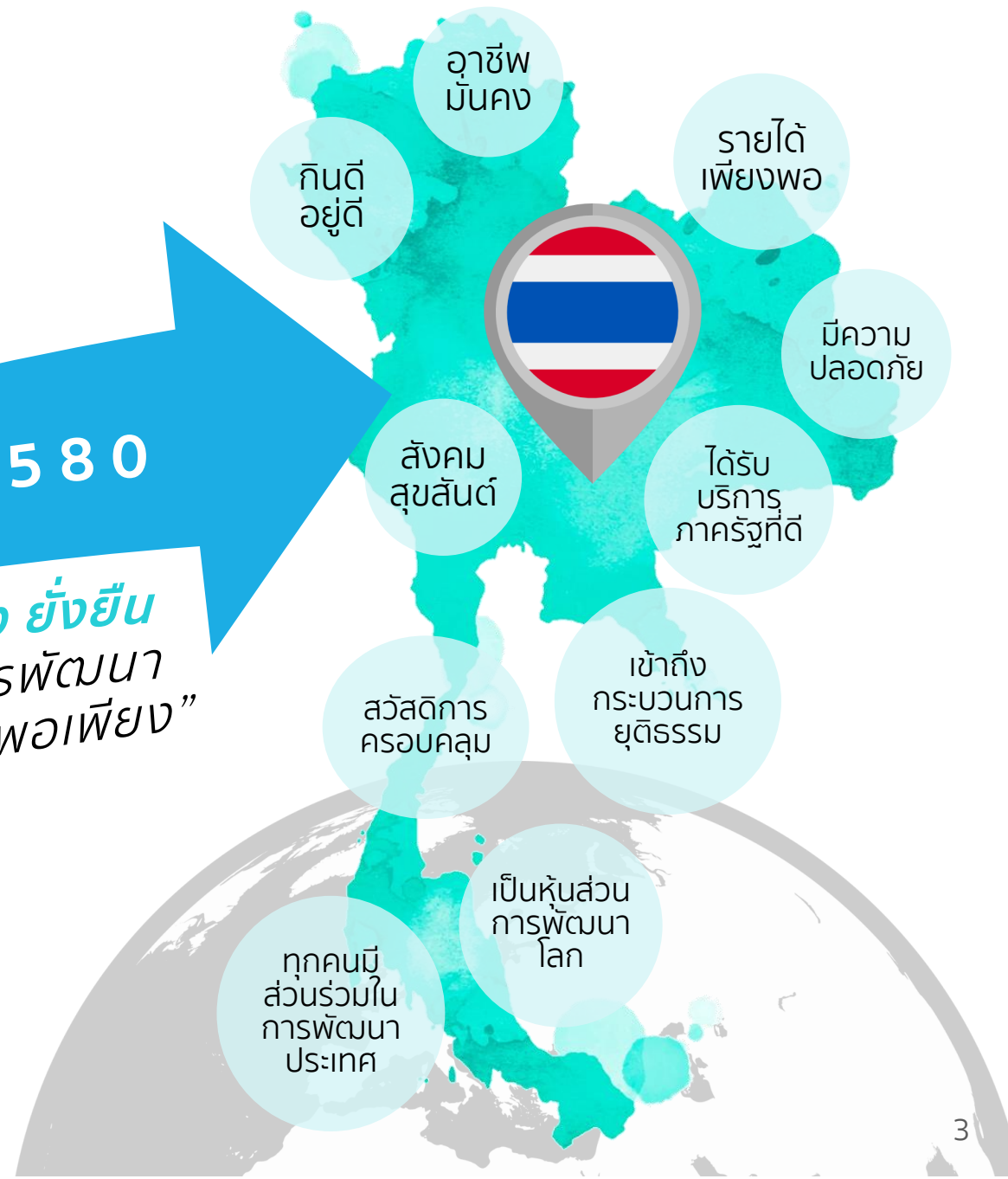
เป้าหมายและความท้าทาย
ของประเทศในระยะต่อจากนี้



เป้าหมาย 20 ปี ที่เราต้องการจะไปถึง

วิสัยทัศน์ประเทศไทย 2580

“ประเทศไทยมีความมั่นคง มั่งคั่ง ยั่งยืน
เป็นประเทศพัฒนาแล้ว ด้วยการพัฒนา
ตามหลักปรัชญาของเศรษฐกิจพอเพียง”



แต่เราอาจ

ต้องเผชิญกับ



ความท้าทาย ในระยะต่อจากนี้





การเปลี่ยนผ่านไปสู่
ยุคดิจิทัล

ความร่วมมือในการลด ก๊าซเรือนกระจก ในระดับนานาชาติ

UN CLIMATE CHANGE
CONFERENCE UK 2021
IN PARTNERSHIP WITH ITALY



United Nations
Climate Change



UN CLIMATE
CHANGE
CONFERENCE
UK 2021



United Nations
Climate Change



UN CLIMATE
CHANGE
CONFERENCE
UK 2021



United Nations
Climate Change



UN CLIMATE
CHANGE
CONFERENCE
UK 2021



การเปลี่ยนแปลงโครงสร้าง
ประชากรเป็นสังคมสูงวัย

ความขัดแย้ง ระหว่างประเทศ



**ความเสี่ยงต่อความมั่นคงทาง
อาหารและพลังงาน**

The background features a glowing blue DNA double helix structure on the left and right sides. In the center, there is a bright, multi-colored light flare transitioning from yellow to red. Several spherical particles with textured surfaces are scattered throughout, some appearing to be in motion. The overall color palette is dominated by blues and purples, with a bright central light source.

โรคอุบัติใหม่ และภัยโรคระบาด

ท่ามกลางสถานการณ์ที่มีความไม่แน่นอนสูง ประเทศไทยควรก้าวต่อไปอย่างไร?



ก้าวอย่างมีหลักการ

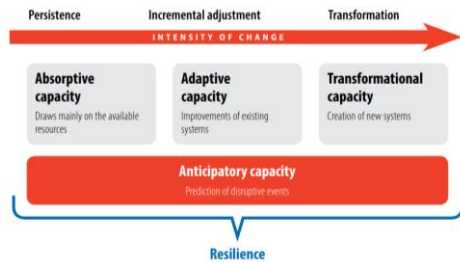
หลัก
ปรัชญาของ
เศรษฐกิจ
พอเพียง

มีเหตุผล
พอประมาณ
มีภูมิคุ้มกัน

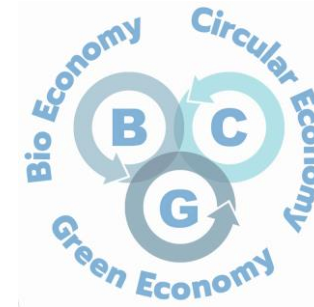
ใช้ความรู้เป็น
รากฐาน

มุ่งสร้างสมดุลของ
การพัฒนา

แนวคิด
Resilience



โมเดล
เศรษฐกิจ
BCG



เป้าหมาย
การพัฒนา
อย่างยั่งยืน
(SDGs)



เพื่อสร้างโอกาส

และลดความเสี่ยง

ลดผลกระทบ
ด้านสิ่งแวดล้อม
และการเปลี่ยนแปลง
สภาพภูมิอากาศ

สร้างโอกาส
และลดความเสี่ยง
จากเทคโนโลยี



ลดความเหลื่อมล้ำ
ทางเศรษฐกิจ
และสังคม

ขจัดข้อจำกัดที่บั่นทอน
ขีดความสามารถ
ของประเทศ

2. พลิกโฉม ประเทศไทย ใน 5 ปี

เป้าหมายและกลยุทธ์
ที่สำคัญภายใต้
แผนพัฒนาฯ ฉบับที่ 13



เป้าหมาย 5 ปี ภายใต้แผนฯ 13


ดัชนีความก้าวหน้า
ของคน (HAI)
อยู่ในระดับสูง

2
พัฒนาคน
สำหรับ
โลกยุคใหม่


ความแตกต่าง
ของความเป็นอยู่
ระหว่างกลุ่มประชากร
ต่ำกว่า 5 เท่า

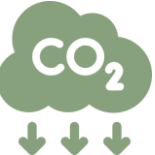
3
มุ่งสู่สังคมแห่ง
โอกาสและ
ความเป็นธรรม

พลิกโฉมประเทศไทย
ไปสู่
“สังคมก้าวหน้า
เศรษฐกิจสร้างมูลค่า
อย่างยั่งยืน”

1
ปรับโครงสร้าง
สู่เศรษฐกิจ
ฐานนวัตกรรม

รายได้
ประชาชาติ
ต่อหัวเพิ่มขึ้น 
เป็นไม่ต่ำกว่า 9,300
เหรียญสหรัฐต่อปี
(300,000 บาท)

4
เปลี่ยนผ่าน
การผลิตและ
การบริโภคไปสู่
ความยั่งยืน

ปริมาณการปล่อย
ก๊าซเรือนกระจกลดลง
ไม่น้อยกว่า 20%
เมื่อเทียบกับปริมาณปกติ
ที่คาดว่าจะเกิดขึ้น 

5
สร้างความสามารถ
ในการรับมือกับ
การเปลี่ยนแปลง
และความเสี่ยง


ความสามารถ
ในการรับมือต่อการ
เปลี่ยนแปลงเพิ่มขึ้น
• โรคระบาด
• การเปลี่ยนแปลงสภาพภูมิอากาศ
• ความก้าวหน้าทางดิจิทัล
• ประสิทธิภาพภาครัฐ

13 ทฤษฎีสู่การพลิกโฉมประเทศไทย



หมวดหมู่ที่ 1

ไทยเป็นประเทศชั้นนำด้านสินค้าเกษตร และเกษตรแปรรูปมูลค่าสูง

ใช้เทคโนโลยีเพื่อยกระดับการผลิต

และเพิ่มมูลค่าสินค้าเกษตร



จุดหมายที่ 2

ไทยเป็นจุดหมายของการท่องเที่ยวที่เน้นคุณภาพและความยั่งยืน

ลดการท่องเที่ยวที่เน้นปริมาณ

สร้างการท่องเที่ยวที่มีคุณภาพด้วยเศรษฐกิจสร้างสรรค์



หมวดหมู่ที่ 3

ไทยเป็นฐานการผลิตยานยนต์ไฟฟ้าที่สำคัญของโลก

สร้างความพร้อมให้ผู้ประกอบการไทย

ส่งเสริมการลงทุนจากต่างประเทศ

และเตรียมโครงสร้างพื้นฐานรองรับการใช้งานยานยนต์ไฟฟ้า



หมวดหมายที่ 4

ไทยเป็นศูนย์กลางทางการแพทย์และสุขภาพมูลค่าสูง

ยกระดับบริการทางการแพทย์และสุขภาพ
ด้วยนวัตกรรม เทคโนโลยีขั้นสูง และอัตลักษณ์ไทย



หมวดหมู่ที่ 5

ไทยเป็นประตูการค้าการลงทุน และยุทธศาสตร์ทางโลจิสติกส์ที่สำคัญของภูมิภาค

พัฒนาความร่วมมือทางการค้าและการลงทุนกับต่างประเทศ
ปรับปรุงระบบคมนาคมและโลจิสติกส์ให้เชื่อมโยงแบบไร้รอยต่อ

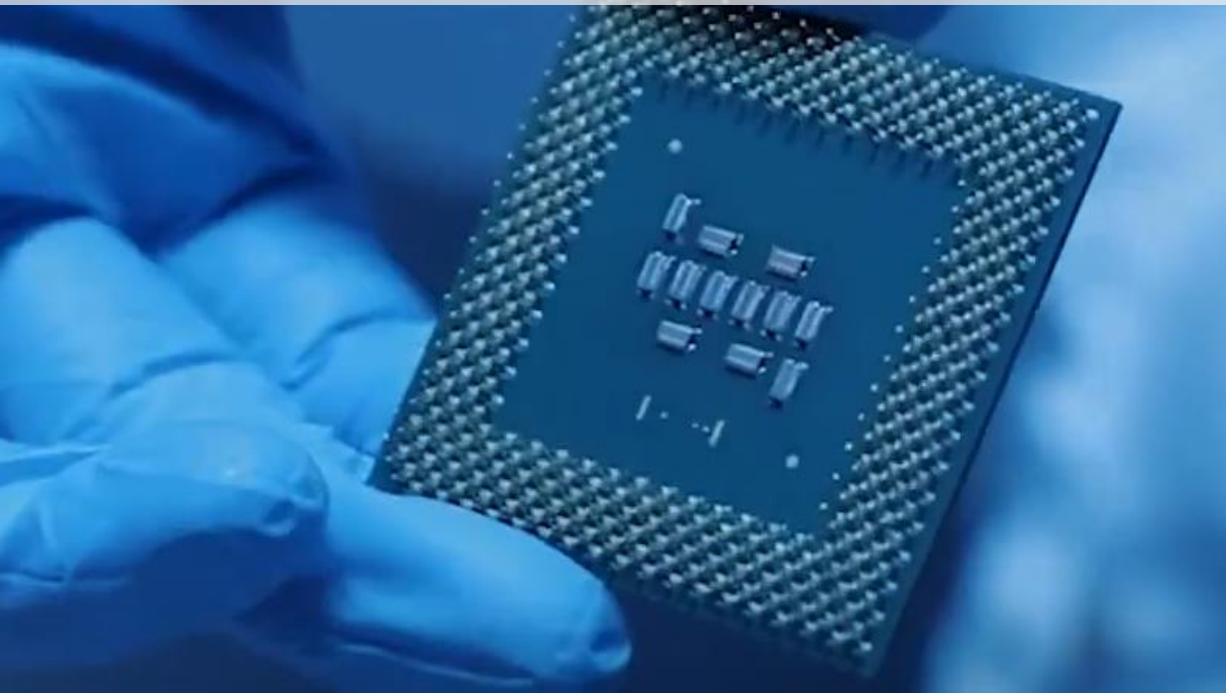


หมวดหมู่ที่ 6

ไทยเป็นศูนย์กลางอุตสาหกรรมอิเล็กทรอนิกส์อัจฉริยะ
และอุตสาหกรรมดิจิทัลของอาเซียน

ผลักดันการใช้เทคโนโลยีดิจิทัลในทุกภาคส่วน

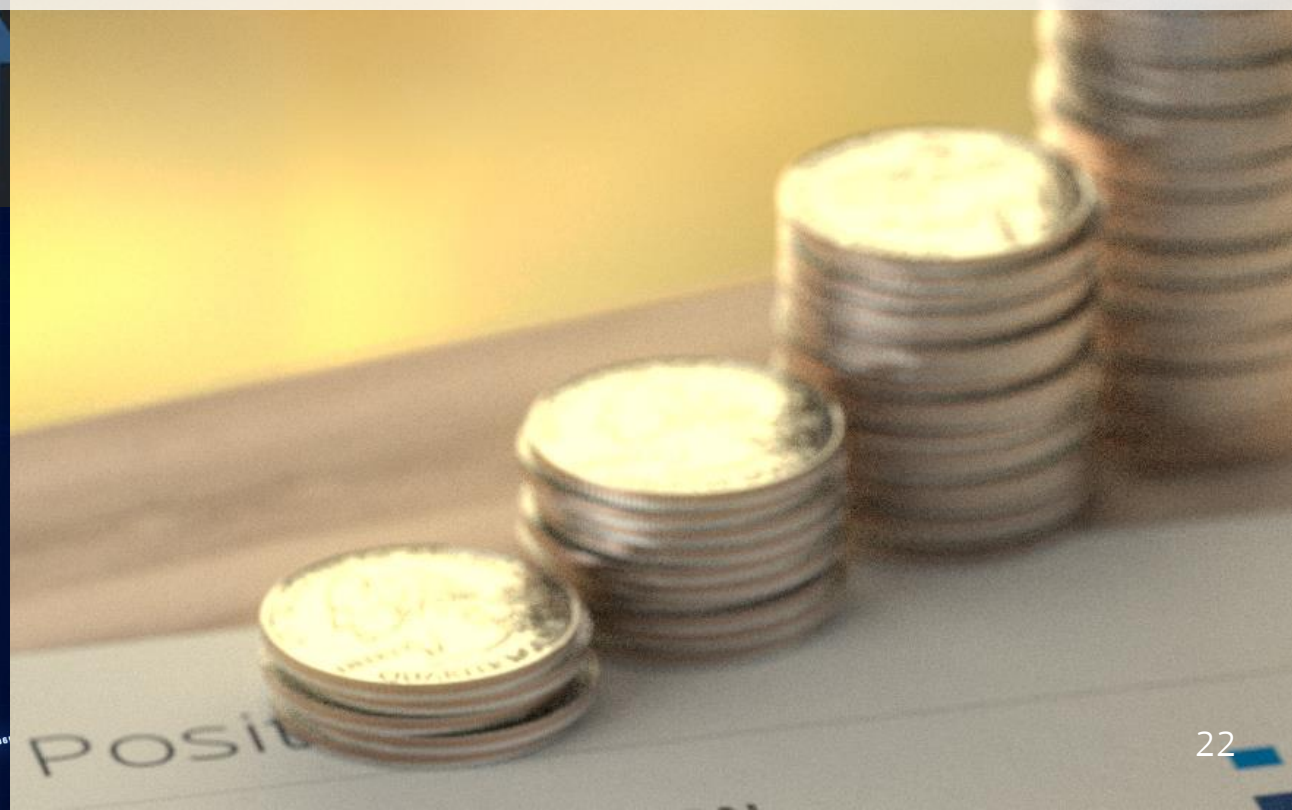
ต่อยอดอุตสาหกรรมอิเล็กทรอนิกส์ไปสู่อิเล็กทรอนิกส์อัจฉริยะ



หมวดหมู่ที่ 7

ไทยมี SMEs ที่เข้มแข็ง มีศักยภาพสูง และสามารถแข่งขันได้

สนับสนุนให้ SMEs เข้าถึงเทคโนโลยีและแหล่งเงินทุนที่เหมาะสม
สร้างการแข่งขันที่เป็นธรรมระหว่าง SMEs กับรายใหญ่



หมวดหมู่ที่ 8

ไทยมีพื้นที่และเมืองอัจฉริยะที่น่าอยู่ ปลอดภัย เต็มโตได้อย่างยั่งยืน

กระจายความเจริญไปสู่ระดับพื้นที่

และสร้างความเข้มแข็งของเศรษฐกิจฐานราก



หมวดหมู่ที่ 9

ไทยมีความยากจนข้ามรุ่นลดลง และมีความคุ้มครองทางสังคมที่เพียงพอ เหมาะสม

สนับสนุนครัวเรือนยากจนให้เข้าถึงการศึกษา

และการพัฒนาทักษะอาชีพ

สร้างความคุ้มครองทางสังคมที่เหมาะสมและครอบคลุมคนทุกกลุ่ม



หมวดหมู่ที่ 10

ไทยมีเศรษฐกิจหมุนเวียนและสังคมคาร์บอนต่ำ

นำขยะและของเสียมาหมุนเวียนใช้ประโยชน์
เพิ่มการใช้พลังงานสะอาดเพื่อลดการปล่อยก๊าซเรือนกระจก



หมวดหมู่ที่ 11

ไทยสามารถลดความเสี่ยงและผลกระทบจากภัยธรรมชาติ
และการเปลี่ยนแปลงสภาพภูมิอากาศ

ปรับการใช้ที่ดินให้เหมาะสม
จัดทำระบบจัดการน้ำที่สอดคล้องกับภูมิประเทศและภูมิอากาศ
พัฒนาการแจ้งเตือนภัยให้แม่นยำและทันเวลา



หมวดหมู่ที่ 12

ไทยมีกำลังคนสมรรถนะสูง มุ่งเรียนรู้อย่างต่อเนื่อง ตอบโจทย์การพัฒนาแห่งอนาคต

เพิ่มกำลังคนคุณภาพรองรับภาคการผลิตเป้าหมาย
และพัฒนาระบบนิเวศเพื่อการเรียนรู้ตลอดชีวิต



หมวดหมู่ที่ 13

ไทยมีภาครัฐที่ทันสมัย มีประสิทธิภาพ และตอบโจทย์ประชาชน

เปลี่ยนรูปแบบการทำงานของภาครัฐให้เป็นดิจิทัล

และปรับโครงสร้างของภาครัฐให้ยืดหยุ่น

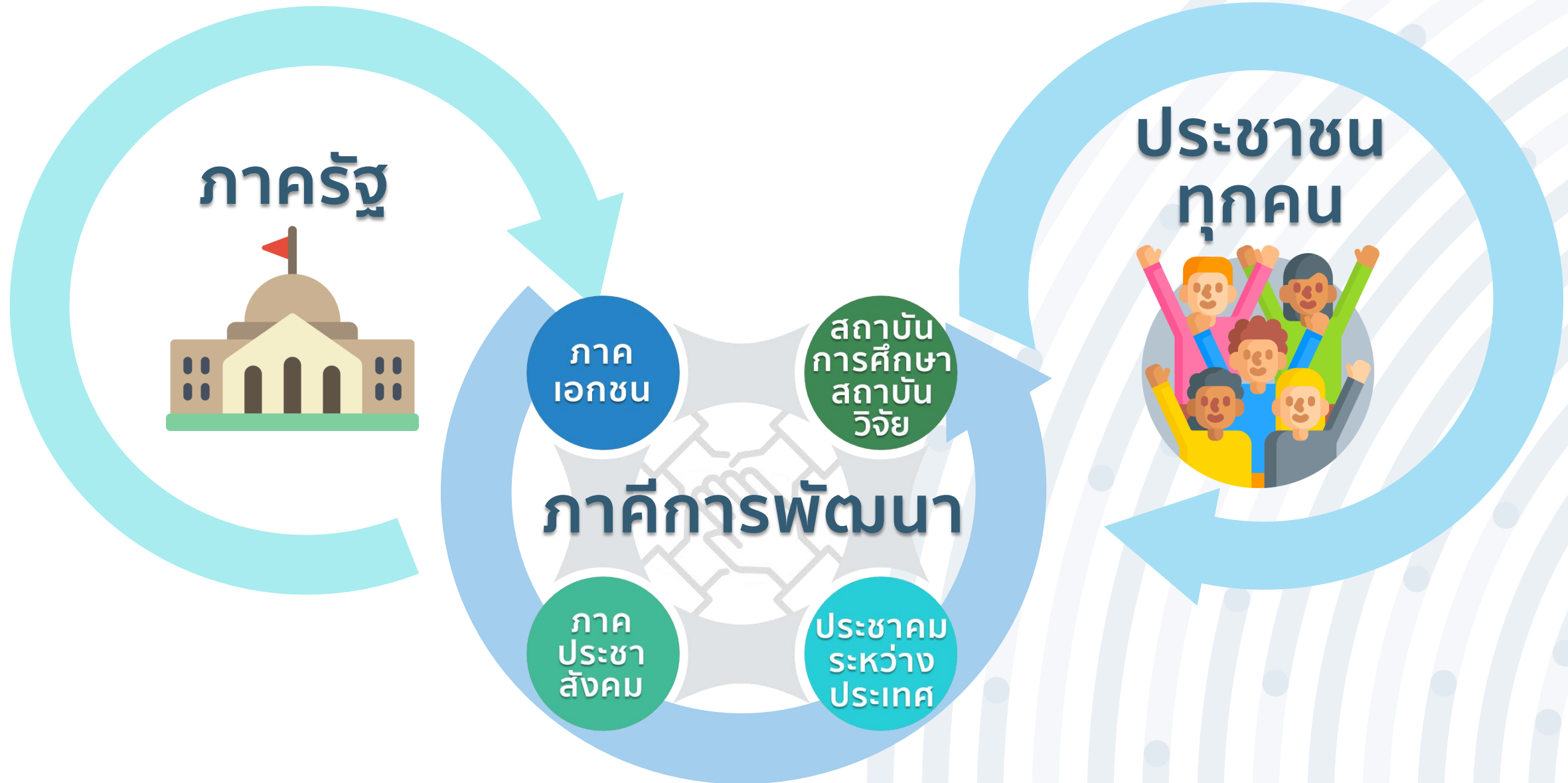


3. ก้าวต่อไป ก้าวไปด้วยกัน

การขับเคลื่อนแผนพัฒนาฯ
ฉบับที่ 13 ผ่านการมีส่วนร่วม
ของทุกภาคส่วน

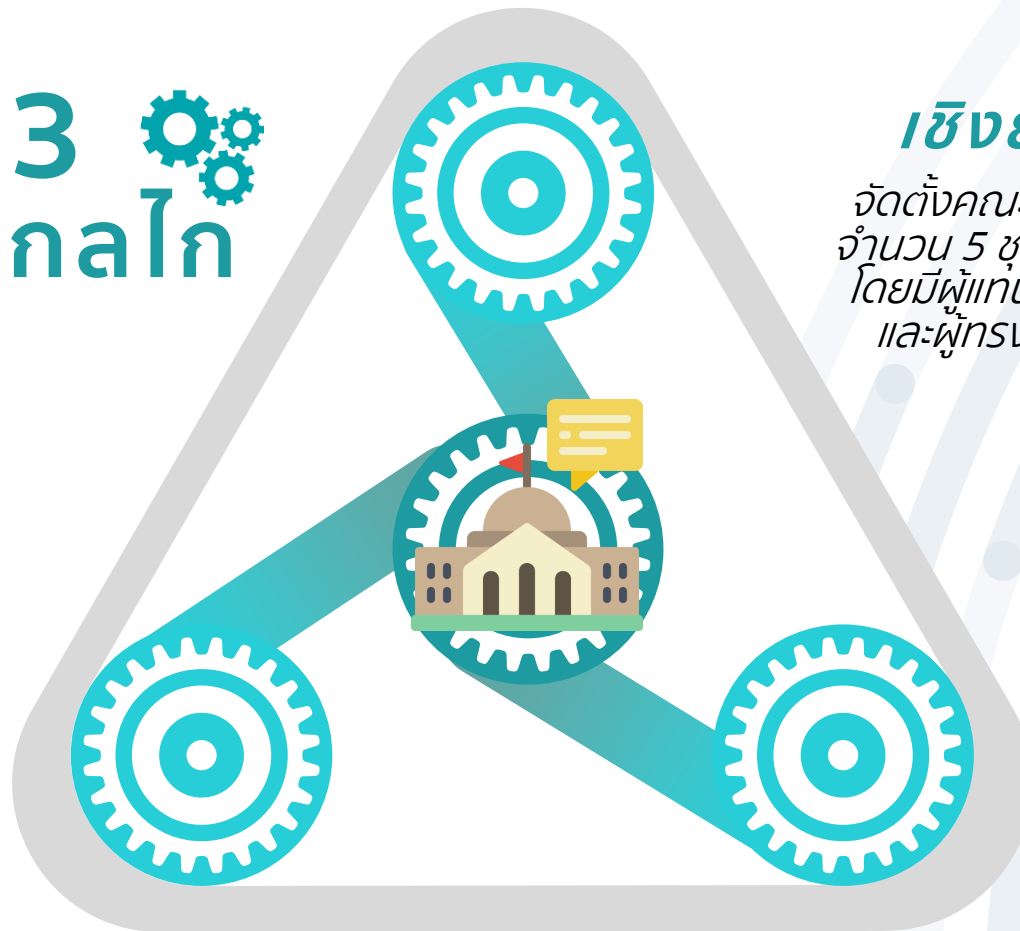


ทุกคนจะร่วมขับเคลื่อนแผนฯ 13 ได้อย่างไร?



บทบาทภาครัฐ ในการขับเคลื่อนแผนฯ 13

3
กลไก



1

กลไก

เชิงยุทธศาสตร์



จัดตั้งคณะกรรมการขับเคลื่อนแผนฯ 13
จำนวน 5 ชุด เพื่อบูรณาการการขับเคลื่อน
โดยมีผู้แทนจากหน่วยงานภาครัฐ เอกชน
และผู้ทรงคุณวุฒิจากภาคส่วนต่าง ๆ

2

กลไก

เชิงภารกิจ



มุ่งขับเคลื่อนยุทธศาสตร์ชาติ
ผ่านการถ่ายระดับจากแผนฯ 13
สู่แผนระดับที่ 3 เพื่อนำไปสู่การปฏิบัติ

3

กลไก

ระดับพื้นที่



เชื่อมโยงการพัฒนา
จากชุมชนสู่ประเทศและจากประเทศสู่ชุมชน
ผ่านการเชื่อมโยงกับแผนในระดับพื้นที่
และการขับเคลื่อนในระดับตำบล

บทบาทภาคีการพัฒนา ในการขับเคลื่อนแผนฯ 13

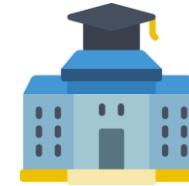
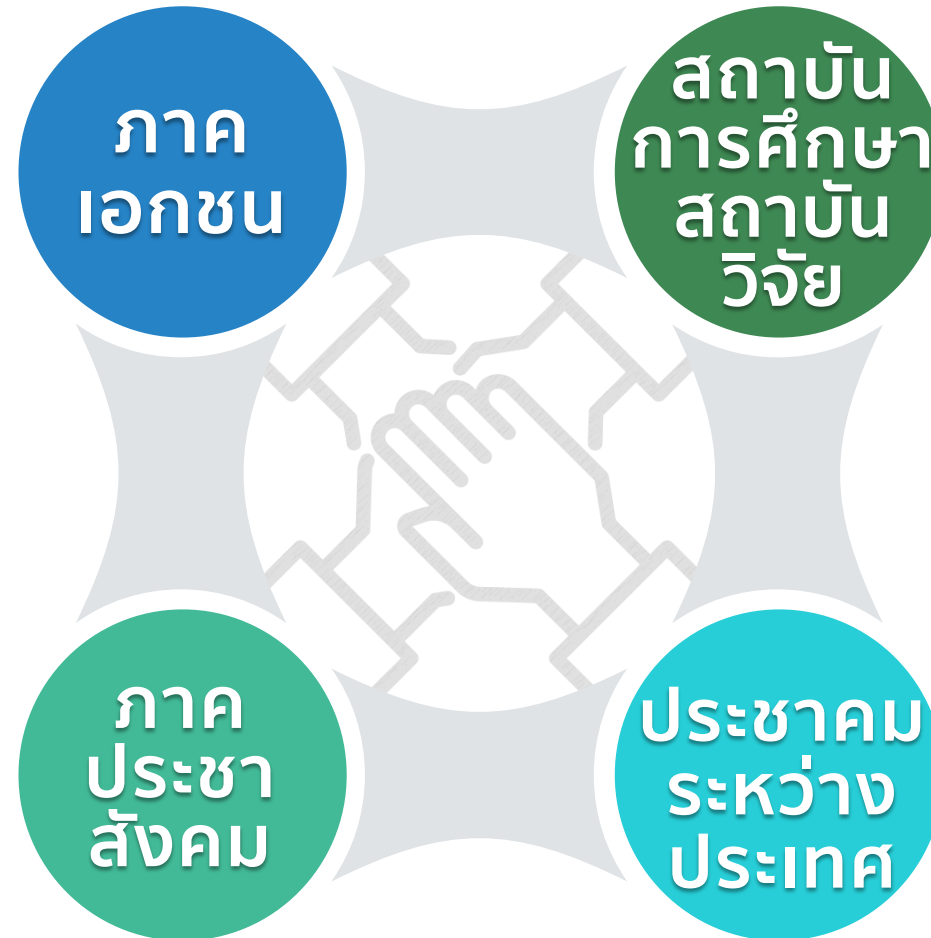
ภาคี การพัฒนา



- ร่วมลงทุนในภาคการผลิตและบริการเป้าหมาย
- สนับสนุนเงินทุน องค์ความรู้ และถ่ายทอดเทคโนโลยี



- แสดงความเห็น แลกเปลี่ยนเรียนรู้
- ร่วมติดตามความก้าวหน้า และแจ้งข้อมูลที่เกี่ยวข้องกับแผน
- เสริมสร้างเครือข่ายขับเคลื่อนการพัฒนาในระดับพื้นที่



- ผลิตและพัฒนากำลังคน ที่สอดคล้องกับความต้องการ
- ศึกษาและวิจัยเพื่อขับเคลื่อนการพัฒนา



- ส่งเสริมความร่วมมือทางเทคนิควิชาการ
- แลกเปลี่ยนประสบการณ์ระหว่างประเทศ

ทุกคนสามารถมีส่วนร่วม ในการขับเคลื่อนแผนฯ 13



เพิ่มพูนทักษะความรู้และ
พัฒนาตนเองอย่างต่อเนื่อง
ด้วยการเรียนรู้ตลอดชีวิต

ปรับเปลี่ยนพฤติกรรม
ให้เป็นมิตรกับสิ่งแวดล้อม
คัดแยกขยะ
ลดการใช้พลาสติก

ปรับเปลี่ยนมาใช้
ยานยนต์ไฟฟ้า

อุดหนุนผู้ประกอบการ
รายย่อย

ผนึกกำลังในชุมชน
พัฒนาวิสาหกิจชุมชน
จัดการทรัพยากรร่วมกัน
สร้างความพร้อมรับมือภัยพิบัติ

ท่องเที่ยว
ในประเทศ

แสดงความคิดเห็น
และให้ข้อเสนอแนะ
ต่อการดำเนินงานต่าง ๆ
ของภาครัฐ

วางแผนทางการเงิน
เพื่อเตรียมพร้อมวัยเกษียณ

